

INCONTRI 2006

12^a Rassegna di
Pittura e Scultura

PISA
16-27 Settembre 2006

INCONTRI 2006

12^a Rassegna Nazionale
di
Pittura e Scultura

a cura di
Massimiliano Sbrana

Ass.ne Tosco Sarda di Arte e Artigianato

Finito di stampare nel mese di Settembre 2006

CentroArteModerna – Pisa
dal 16 al 27 Settembre 2006
12ª Rassegna Nazionale di Pittura e Scultura
INCONTRI 2006

Organizzazione Artistica

A.T.S.A.A.

*Ass.ne Tosco Sarda di Arte e Artigianato
atsaa@iol.it*

Patrocinio

Provincia di Pisa, Comune di Pisa

Allestimento

CentroArteModerna – Pisa

Coordinamento e Ufficio Stampa

Massimiliano Sbrana

Grafica e Design

CentroArteModerna – Pisa

CENTROARTEMODERNA

*Lungarno Mediceo, 26 56127 Pisa – Italia
tel/fax +39 050542630 – +39 3393961636
www.CentroArteModerna.com – info@CentroArteModerna.com*

Nessuna parte di questo depliant può essere fotocopiato o riprodotto in alcun modo salvo autorizzazione.

MARINA NOVELLI

Marina Novelli è nata a Roma dove vive e lavora come pittrice, grafica, illustratrice e acquerellista. Dopo numerosi viaggi all'estero, al termine degli studi accademici lavora in qualità di Programmista Regista nel campo delle radio e televisioni nazionali e private. Dai

suoi quadri si evince la mentalità surrealista e scenografica, che proprio partendo dal sogno ad occhi aperti, sviluppa il suo linguaggio, le sue "IMMAGINI DELLA VISTA INTERIORE".

Di notevole interesse sono anche i suoi "divertissements", una sorta di rivisitazione del pentagramma, dove gatti, farfalle, delfini e stru-

menti musicali si fondono tra le note di una immaginaria armonia di grande genialità e intensità .



LUSZINE MOSZOYAN

Nasce a Yerevan (Armenia) nel 1971. Inizia la sua attività espositiva nel 1991 con il gruppo di artisti giovani a Yerevan

Nel 1993 la sua prima mostra personale a Yerevan. Nel 1994 si trasferisce a Budapest (Ungheria), dove nella espone con una mostra personale. dal 1995 sono numerose le sue mostre personali in Europa (Vienna, Bruxelles). Dal 2002 vive e lavora a Pisa.

Le sue opere sono realizzate usando non solo il colore, ma anche materiali come vetro, plastica, tessuti, metallo ecc.

I lavori realizzati perseguono il desiderio di dare nuova vita ai materiali inerti utilizzati.



Espongono

SIMONA BARTALUCCI

PIERO CERAGIOLI

DOMENICO CORRADO

RICCARDO PACI

NOBUE FUJII

PARDO KICKHÖFFEL

LUSZINE MOSZOYAN

MARINA NOVELLI

SIMONA BARTALUCCI

Nasce a Pisa nel 1970. Frequenta l'Istituto d'Arte della sua città.

Nel 1993 vince il 2° Premio "VI Koizumi International Lighting Design Competition for Students" tema: "Ecology and new light quality". Si diploma all'ISIA - Istituto Superiore Industrie Artistiche "Industrial design" di Firenze nel 1996.

E' selezionata in diversi concorsi nazionali ed internazionali di design.

I suoi progetti vengono esposti a mostre nazionali ed internazionali.

Dagli anni novanta collabora come designer con diverse aziende tra le quali Flos, Ellequattro Illuminazione, Pac Team, Martinelli Luce, Artista Visitatore, Cassetti.



PARDO KICKHÖFFEL

Nata a Berlino, mille strade l'hanno portata in giro per il mondo. Mille esperienze, mille cambiamenti alla ricerca di una unica verità. Pittura, scultura, musica, danza, poesia, teatro, moda, canto. Nell'ultimo quinquennio ha esposto i suoi oli, acquarelli, disegni e sculture



in molte personali in Italia (Milano, Firenze, Bologna, Parma, Piacenza, Trento) e all'estero (Innsbruck, New York, San Francisco, Toronto).

Con i suoi colori intensi, distribuiti per zone contrastanti, attraverso partiture cromatiche che sembrano impossessarsi con

impeto dello spazio della tela, questa artista affronta, nelle piccole come nelle grandi dimensioni, nella pittura ad olio come nella grafica, temi di grande e perpetua attualità.

RICCARDO PACI

Nasce a Firenze nel 1974. Vive e studia nel capoluogo toscano dove si laurea in Ingegneria Informatica.

Nel 1995 conosce il pittore Angelo Rizzone ed inizia a frequentare il suo studio. Realizza così i primi esperimenti col colore: è passione a prima vista.

Nel 1998 crea insieme ad Angelo Rizzone ed altri artisti il *Gruppo Albereta 21*.

Le tele *Acqua* appaiono al limite tra realtà e astrazione. Il soggetto preso in prestito dalla natura viene rielaborato da Riccardo Paci tramite l'uso di equilibri cromatici molto raffinati ma allo stesso tempo pervasi da una forza espressiva e comunicativa che riflette il suo ottimismo e la sua tempera energica.



PIERO CERAGIOLI

Nato a Lucca nel 1951.

Molteplici nell'arco della sua vita sono le esperienze artistiche e umane che lo vedono protagonista sia direttamente che in collaborazione con grandi artisti e importanti centri d'arte. Ceragioli – artista schietto e diretto – è

dotato di una grande forza espressiva, probabilmente scaturita da un travaglio vissuto interiore.

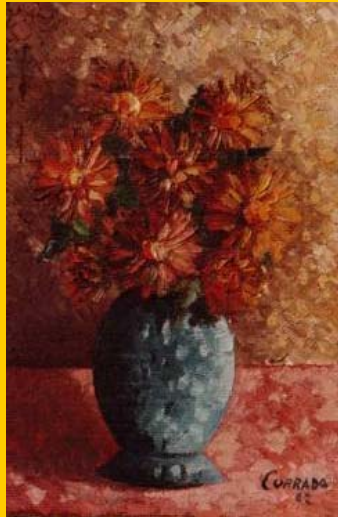
Ma la sua connotazione non è solo quella di una protesta urlata, tipica di una certa arte contemporanea, poiché come tutti i moderni poeti visivi sa ispirarsi ad un senso classico dell'arte



nella quale è capace di innestare una volontà di deformazione simbolica e spesso irriverente. Vive fra Pisa, Firenze, Pistoia e Paraty in Brasile.

DOMENICO CORRADO

Nato a Mileto (VV) oggi vive e lavora a Pisa. Conseguito il diploma di Maturità d'Arte Applicata, sez. "Arte Ceramica", si iscrive all'Accademia di Belle Arti di Reggio Calabria e frequenta il corso di Scultura sotto la guida del maestro Marino Marini. Nel 1970 si trasferisce a Carate Brianza (MI) dove partecipa attivamente alle esperienze artistiche e culturali della provincia e del capoluogo milanese. Nei primi anni trascorsi in Calabria e poi a Milano si dedica costantemente con particolare riguardo alla pittura dove, dopo un'attenta e accurata ricerca stilistica e formale di un linguaggio aderente alle visioni del proprio mondo poetico, adotta prevalentemente la tecnica della spatola.



NOBUE FUJII

Artista di evidente nazionalità orientale, si esprime attraverso il colore e la forma dei suoi fiori, cogliendo la natura così come è stata creata e adagiandola sulle sue tele con grande capacità e maestria.

La natura emerge nelle sue tele in tutta la sua prorompente bellezza, disegnando scenari poetici, in cui la mente spazia per ritrovare quel ritmo vitale che soltanto l'incommensurabile bellezza del creato può suscitare.

In questi ultimi anni sono state molte le mostre personali e collettive che l'hanno vista protagonista con successo di critica e di pubblico.

